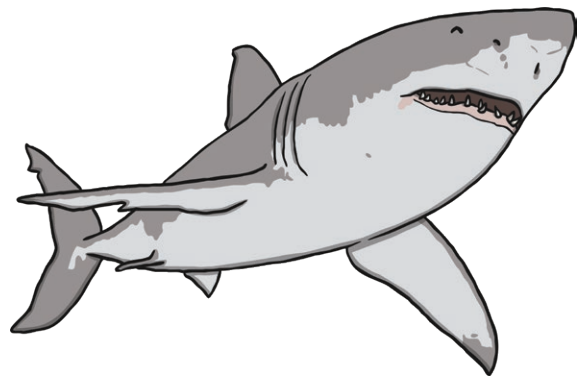


Żarłacz biały

Żarłacze białe znajdują się na szczycie łańcucha pokarmowego w oceanach. Są największymi rybami na naszej planecie pożerającymi inne ryby oraz zwierzęta. Znane są z tego, że żyją od trzydziestu do stu lat i można znaleźć je we wszystkich oceanach świata, najczęściej w chłodniejszych wodach blisko wybrzeży.

Chociaż żarłacze są w większości szare, ich nazwa pochodzi od białego podbrzusza. Żarłacze białe mogą sięgać nawet do sześciu metrów długości i posiadają do trzystu ostrych zębów rozmieszczonych w siedmiu rzędach. Dzięki znakomitemu zmysłowi węchu są w stanie polować z daleka na zdobycze takie jak foki, płaszczyki i małe wieloryby.



Szybkie pytania



1. Dlaczego żarłacze białe są na szczycie łańcucha pokarmowego?



2. Gdzie można spotkać najwięcej żarłaczy?



3. Znajdź i zapisz poniżej przymiotnik użyty w tekście, aby opisać zmysł węchu rekina.



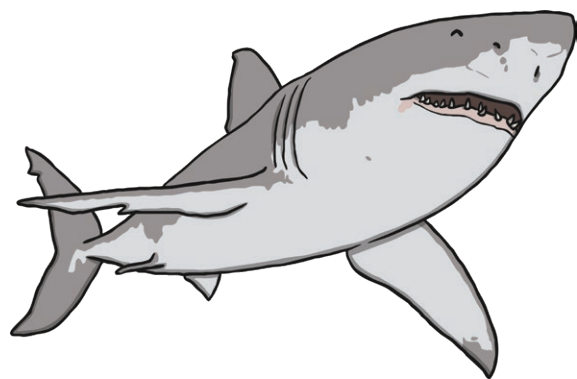
4. Ponumeruj poniższe zdania liczbami 1 do 3, aby pokazać, w jakiej kolejności pojawiły się w tekście.

- Mogą żyć od trzydziestu do stu lat.
- Mogą sięgać nawet do sześciu metrów długości.
- Mogą posiadać do trzystu zębów.

Żarłacz biały

Żarłacze białe znajdują się na szczycie łańcucha pokarmowego w oceanach. Są największymi rybami na naszej planecie pożerającymi inne ryby oraz zwierzęta. Znane są z tego, że żyją od trzydziestu do stu lat i można znaleźć je we wszystkich oceanach świata, najczęściej w chłodniejszych wodach blisko wybrzeży.

Chociaż żarłacze są w większości szare, ich nazwa pochodzi od białego podbrzusza. Żarłacze białe mogą sięgać nawet do sześciu metrów długości i posiadają do trzystu ostrych zębów rozmieszczonych w siedmiu rzędach. Dzięki znakomitemu zmysłowi węchu są w stanie polować z daleka na zdobycze takie jak foki, płaszczyki i małe wieloryby.



Odpowiedzi



1. Dlaczego żarłacze białe są na szczycie łańcucha pokarmowego?

Zaakceptuj każdą rozsądną odpowiedź powiązaną z tekstem lub istniejącą wiedzą, np. Myślę, że są na szczycie łańcucha pokarmowego, ponieważ są zbyt duże, aby inne zwierzęta mogły im zagrozić.



2. Gdzie można spotkać najwięcej żarłaczy?
Najczęściej spotkać je można w chłodnych wodach blisko wybrzeża.



3. Znajdź i zapisz poniżej przymiotnik użyty w tekście, aby opisać zmysł węchu rekina.
„znakomity”.



4. Ponumeruj poniższe zdania liczbami 1 do 3, aby pokazać, w jakiej kolejności pojawiły się w tekście.
- 1 Mogą żyć od trzydziestu do stu lat.**
 - 2 Mogą sięgać nawet do sześciu metrów długości.**
 - 3 Mogą posiadać do trzystu zębów.**